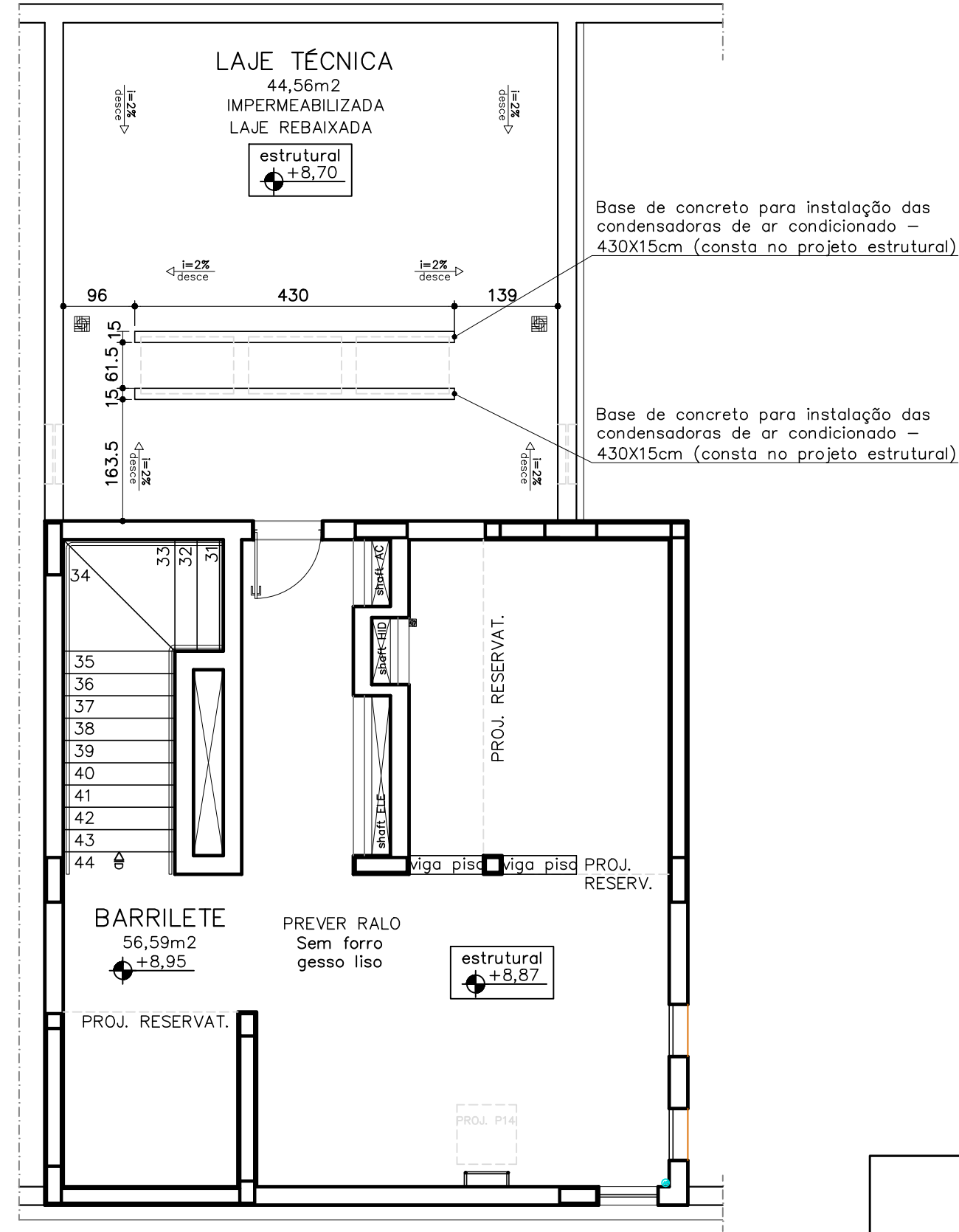


PASSO 1

DEVERÁ SER FINALIZADO TODOS OS SERVIÇOS DE IMPERMEABILIZAÇÃO DA LAJE TÉCNICA, INCLUSIVE A PROTEÇÃO MECÂNICA, OBSERVANDO AS INCLINAÇÕES PARA AS CANALETAS.



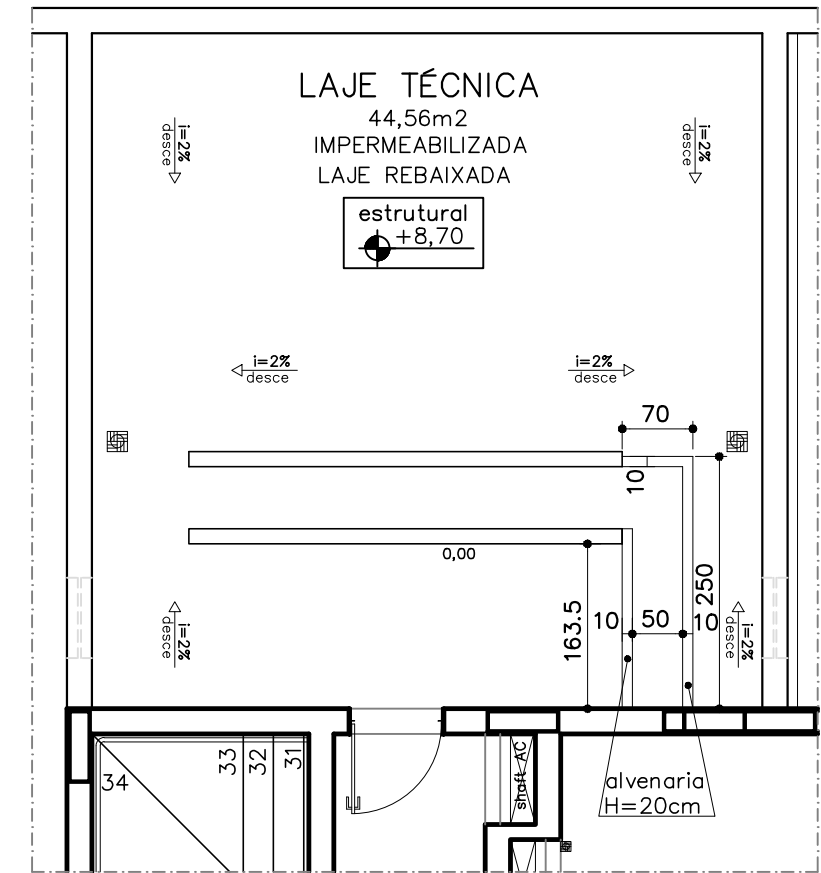
PLANTA COBERTURA

ESCALA 1:75

OBS.: CONFERIR MEDIDAS NO LOCAL.

PROMOTORIAS DE JUSTIÇA DE CATAGUASES – MG			
DETALHAMENTO: BASE DAS CONDENSADORAS			
CONTEÚDO:	PLANTA COBERTURA – EXECUÇÃO: PASSO 1	REVISÃO 00	19/07/23
DESENHO:	Marcella Lordello		FOLHA: 01/03

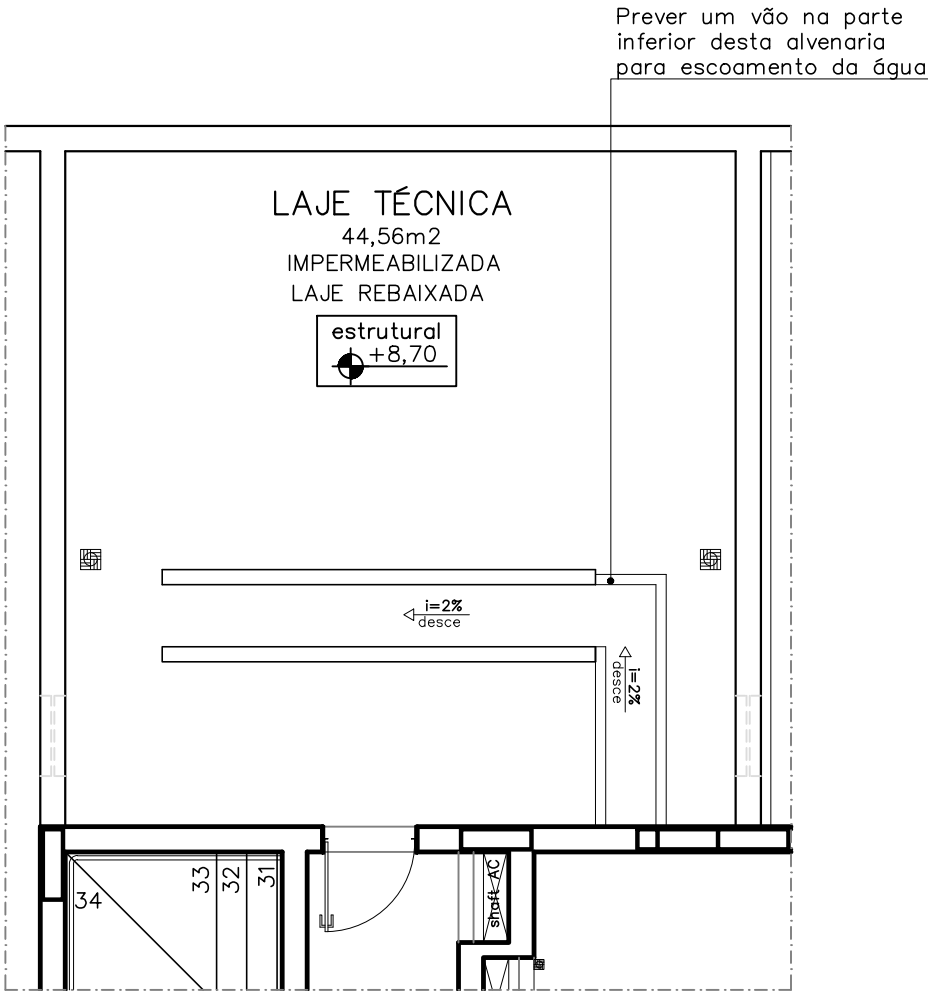
PASSO 2  
EXECUTAR AS ALVENARIAS DAS CANALETAS DAS  
TUBULAÇÕES FRIGORÍGENAS.  
O TOPO DAS ALVENARIAS DEVERÁ ESTAR  
NIVELADO PARA RECEBER A CHAPA DE  
PROTEÇÃO DAS TUBULAÇÕES



- NAS BORDAS INTERNAS DAS ALVENARIAS DEVERÁ SER EXECUTADO REBAIXO E INSTALAÇÃO DE CANTONEIRA METÁLICA – VER DETALHE DAS BORDAS
- AS ALVENARIAS DEVERÃO RECEBER CHAPISCO, REBOCO E PINTURA

**PASSO 2**  
ESCALA 1:75

PASSO 3  
ACERTAR O FUNDO DAS CANALETAS COM ARGAMASSA,  
PARA QUE PROPICIE O ESCOAMENTO DE ÁGUA PARA  
FORA DA BASE.  
EXECUTAR UM VÃO NA PARTE INFERIOR DA  
ALVENARIA SINALIZADA PARA ESCOAMENTO DA ÁGUA.



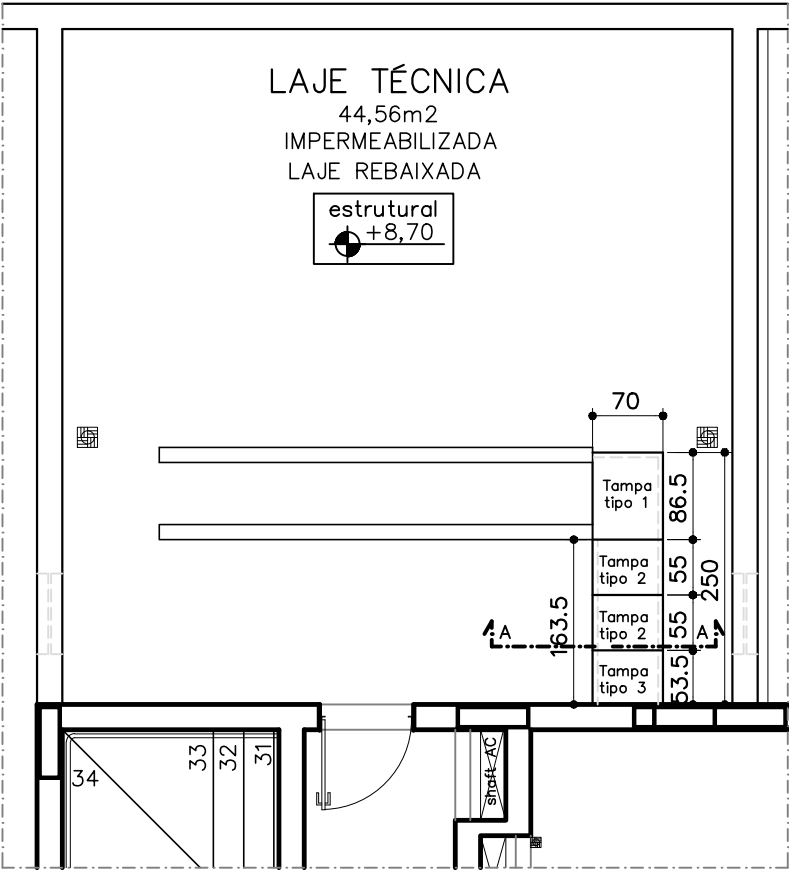
**PASSO 3**  
ESCALA 1:75

OBS.: CONFERIR MEDIDAS NO LOCAL.

PROMOTORIAS DE JUSTIÇA DE CATAGUASES – MG			
DETALHAMENTO: BASE DAS CONDENSADORAS			
CONTEÚDO:	EXECUÇÃO: PASSO 2 E 3	REVISÃO 00	19/07/23
DESENHO:	Marcella Lordello		FOLHA: 02/03

PASSO 4

EXECUTAR TAMPAS DE PROTEÇÃO PARA AS CANALETAS, CONFORME DETALHE ABAIXO.

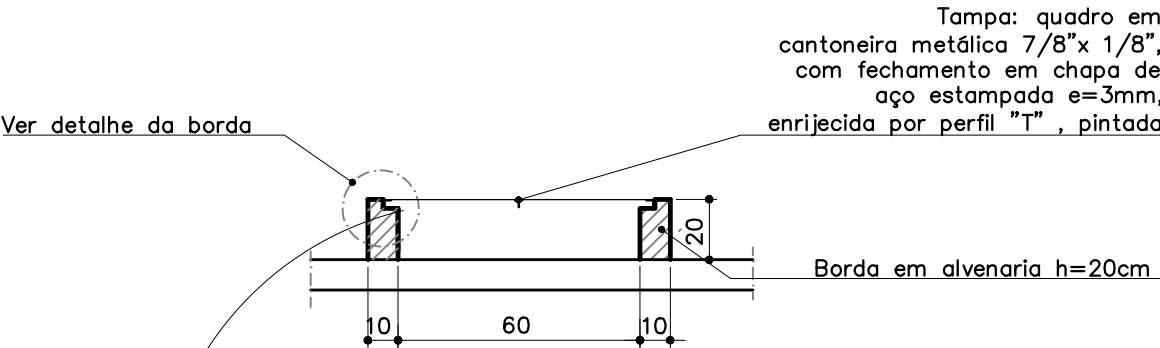


PASSO 4

ESCALA 1:75

- PEÇAS
- TAMPA TIPO 1: 70x86,5cm  
Quantidade: 1 peça
  - TAMPA TIPO 2: 55x70cm  
Quantidade: 2 peças
  - TAMPA TIPO 3: 53,5x70cm  
Quantidade: 1 peça

OBS: AS TAMPAS DEVERÃO SER PINTADAS.



SEÇÃO TÍPICA AA

ESCALA 1:25

Instalar cantoneira metálica 7/8"x 1/8" em todo o comprimento do rebaixo nas bordas das alvenarias

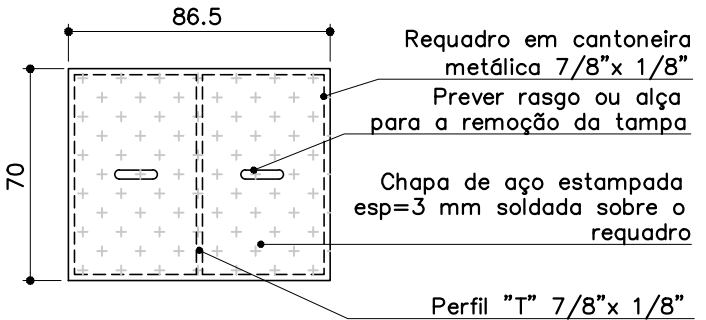
Rebaixo nas bordas das alvenarias para encaixe das tampas

DETALHE DA BORDA

ESCALA 1:5

- QUANTITATIVO DA CANTONEIRA METÁLICA A SER INSTALADA NO REBAIXO DAS BORDAS DE ALVENARIA  
Quantidade: 4,84m

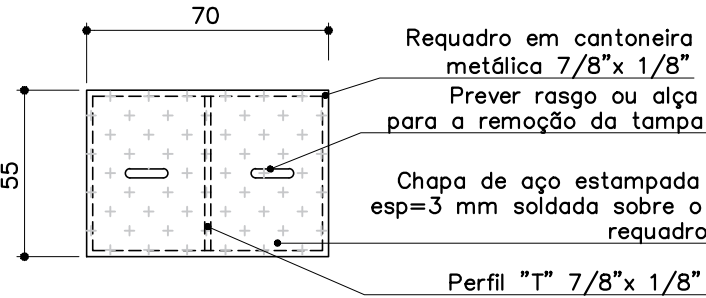
$0,70 + 2,50 + 1,635 = 4,84\text{m}$



QUANTIDADE: 1 PEÇA

TAMPA TIPO 1

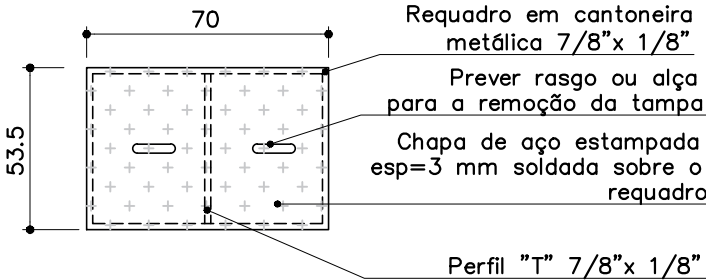
ESCALA 1:25



QUANTIDADE: 2 PEÇAS

TAMPA TIPO 2

ESCALA 1:25



QUANTIDADE: 1 PEÇA

TAMPA TIPO 3

ESCALA 1:25

OBS.: CONFERIR MEDIDAS NO LOCAL.

PROMOTORIAS DE JUSTIÇA DE CATAGUASES – MG			
DETALHAMENTO: BASE DAS CONDENSADORAS			
CONTEÚDO:	EXECUÇÃO: PASSO 4 (TAMPAS)	REVISÃO 00	19/07/23
DESENHO:	Marcella Lordello		FOLHA: 03/03